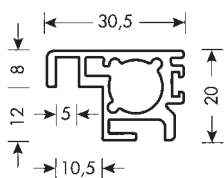


# Struttura in alluminio PS19 per ante scorrevoli da armadio sovrapposte

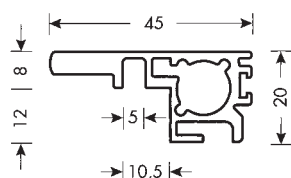
## Caratteristiche tecniche:

PS19 permette di realizzare ante scorrevoli con vetro o legno, con o senza maniglie, adattandosi sempre alle misure ed alle esigenze del cliente. La struttura può essere fornita smontata o montata con vetri sp. 4 mm.

**Finitura:** - Anodizzato - Verniciato nero - Rivestito in tranciato grezzo (rovere e toulipier)

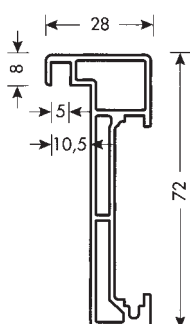


Profilo montante verticale

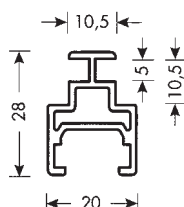


Profilo montante verticale c/maniglia

• A richiesta disponibile con chiusura verticale



Profilo traverso superiore - inferiore



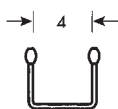
Profilo traversino



Confezione staffe per traversino DX - SX con viti e grani



Confezione staffe per traverso superiore - inferiore DX - SX con viti e grani

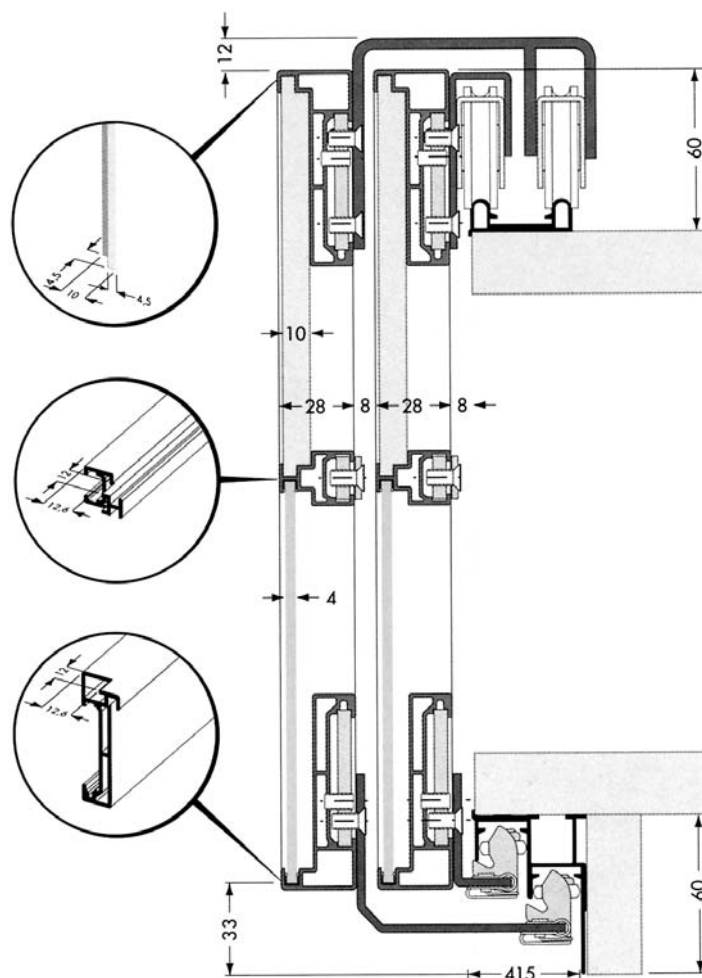


Guarnizione per vetro in barre da 3000 mm.

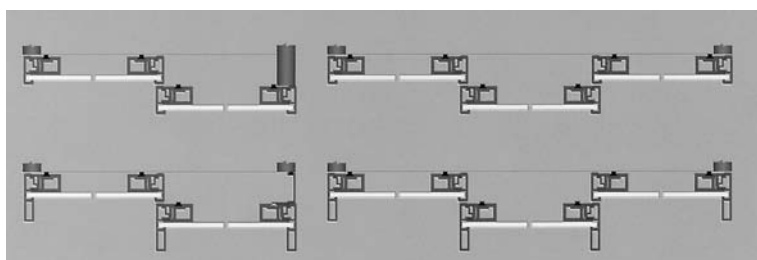


Set raddrizzaporte universale completo di 2 barre filetate da 3000 mm.

- Spazzolino antipolvere
- Carter di copertura 3050 mm. (a richiesta)



## SISTEMI DI MONTAGGIO:



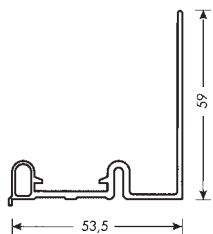
**PER LE QUOTAZIONI RICHIEDERE PREVENTIVO**

# Sistema di scorrimento PS10 per armadi a 2 o 3 ante in alluminio (PS19) o in legno

## Caratteristiche tecniche:

- Pattini finitura verniciato grigio: portata 50 kg.
- Regolazione verticale delle porte
- Regolazione della forza di bloccaggio dei fermi superiori

- Inserimento a spinta brevettato delle ruote inferiori con attivazione automatica dell'“antiscarrucolamento”
- Appoggio su due spalle (e non a sbalzo) delle parti in movimento
- Il meccanismo può essere dotato di damper per chiusura ammortizzata



Binario superiore alluminio, lung. standard 6100 mm.



Pattino superiore porta interna regolabile portata 600 N/per porta



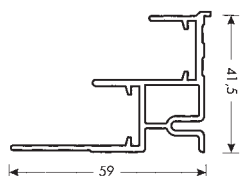
Pattino inferiore porta interna con ruota e or



Pattino inferiore porta esterna con ruota e or



Damper anta esterna



Binario inferiore alluminio, lung. standard 6100 mm.



Pattino superiore porta esterna regolabile portata 600 N/per porta



Fermo superiore DX - SX per pattini



Fermo inferiore



Damper anta interna

## Il kit 2 ante è composto da:

- n. 2 pattino superiore interno (1dx + 1sx)
- n. 2 pattino superiore esterno (1dx + 1sx)
- n. 2 pattino inferiore interno
- n. 2 pattino inferiore esterno
- n. 4 fermo superiore (2dx + 2sx)
- n. 4 fermo inferiore

## Il kit 3 ante è composto da:

- n. 4 pattino superiore interno (2dx + 2sx)
- n. 2 pattino superiore esterno (1dx + 1sx)
- n. 4 pattino inferiore interno
- n. 2 pattino inferiore esterno
- n. 4 fermo superiore (2dx + 2sx)
- n. 4 fermo inferiore



- binario alluminio superiore e inferiore da 6100 mm. o tagliato a misura
- copripolvere esterno con biadesivo 3050 mm. (a richiesta)

- ART. PS10 RP Set raddrizza porta

