

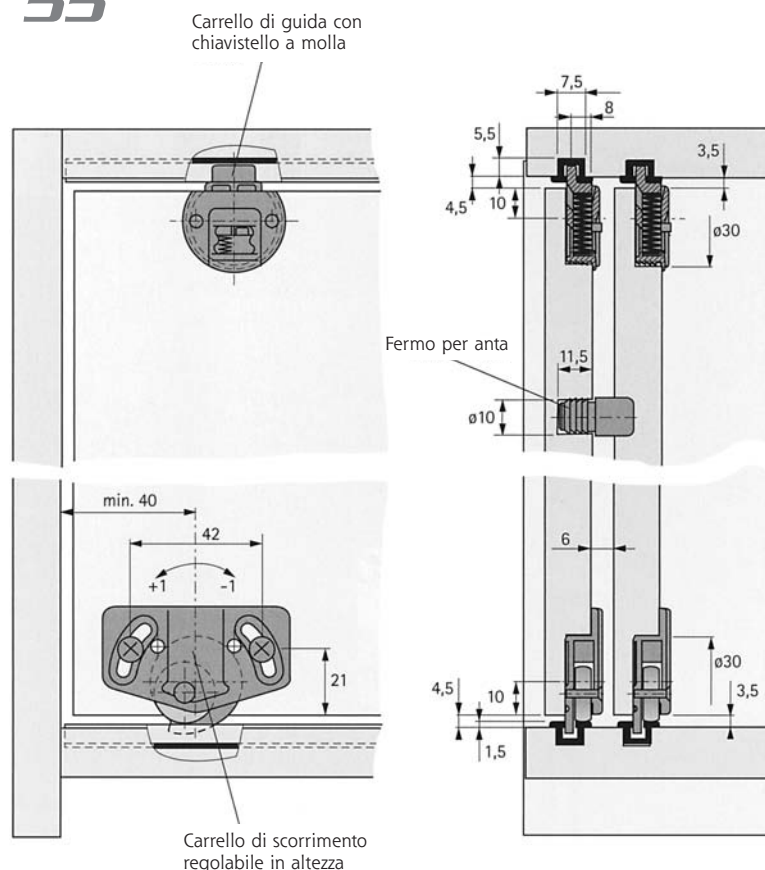
Sistema scorrevole per ante con profilo alto o in legno *SLIDE LINE 55*

Caratteristiche tecniche:

- Peso anta max. 30 kg.
- Sicura dell'anta mediante chiavistello a molla
- Regolazione in altezza ± 1 mm. nel carrello

Il dispositivo scorrevole x 1 anta è composto da:

- n. 2 carrelli guida
- n. 2 carrelli scorrimento
- binario in alluminio 4000 mm. o tagliato a misura



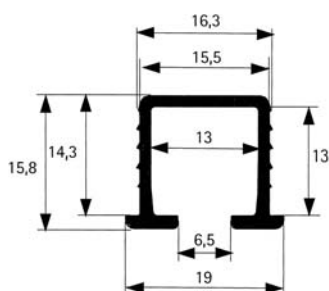
Sistema scorrevole per ante in alluminio o legno *TOP LINE 110 con binario di scorrimento superiore*

Caratteristiche tecniche:

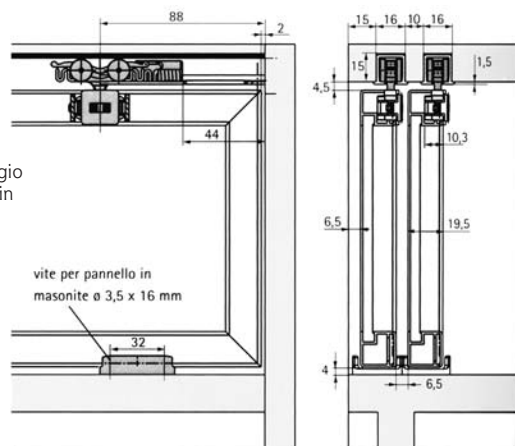
- Peso anta max. 20 kg.
- Altezza battente max 2000 mm.
- Larghezza anta minima 400 mm.
- Regolazione e fissaggio senza utensili

Il dispositivo scorrevole x 2 ante è composto da:

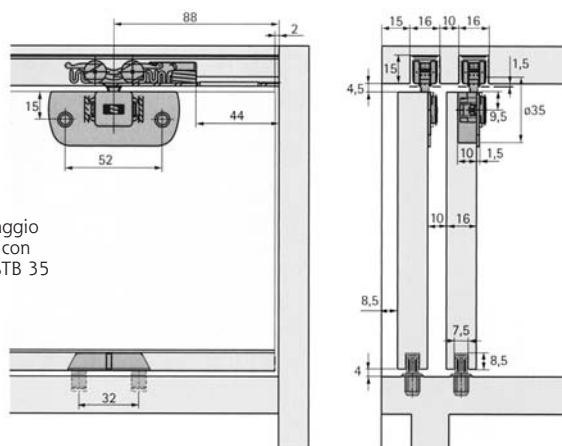
- 4 carrelli di scorrimento superiore
- 4 adattatori x anta in legno
- 4 fermi c/vite di regolazione
- 2 pattini inferiori per anta alluminio
- 2 pattini inferiori per anta in legno
- Binario in alluminio mm. 3000



Esempio di montaggio per ante con telaio in alluminio



Esempio di montaggio per ante in legno con binario inferiore STB 35



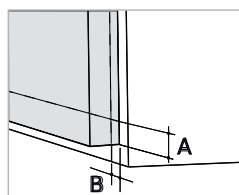
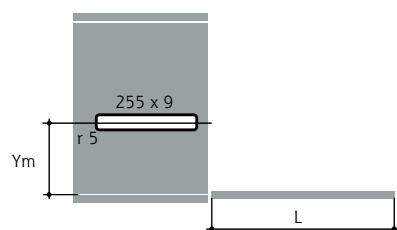
Meccanismo WINCH per anta a ribalta verso il basso e chiusura ammortizzata

Altezza anta: da 200 a 480 mm.

Peso max 12 kg.
(specificare in fase di ordine)



Montaggio incassato - Foratura spalla



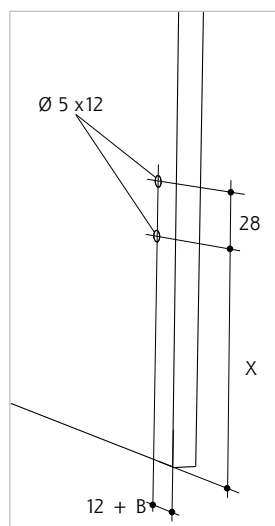
L = 200 - 300
Ym = 122

L = 300 - 430
Ym = 148

L = 430 - 480
Ym = 158

Foratura anta

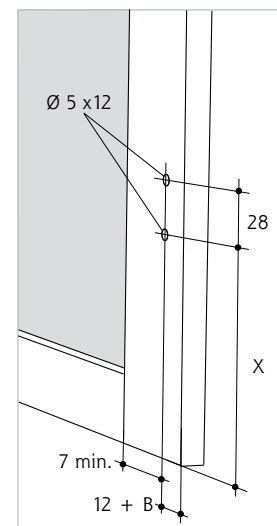
Legno



L = 200 - 300
X = 108
Y = -7 + B

L = 300 - 430
X = 134
Y = -7 + B

Alluminio bordo 45 mm.

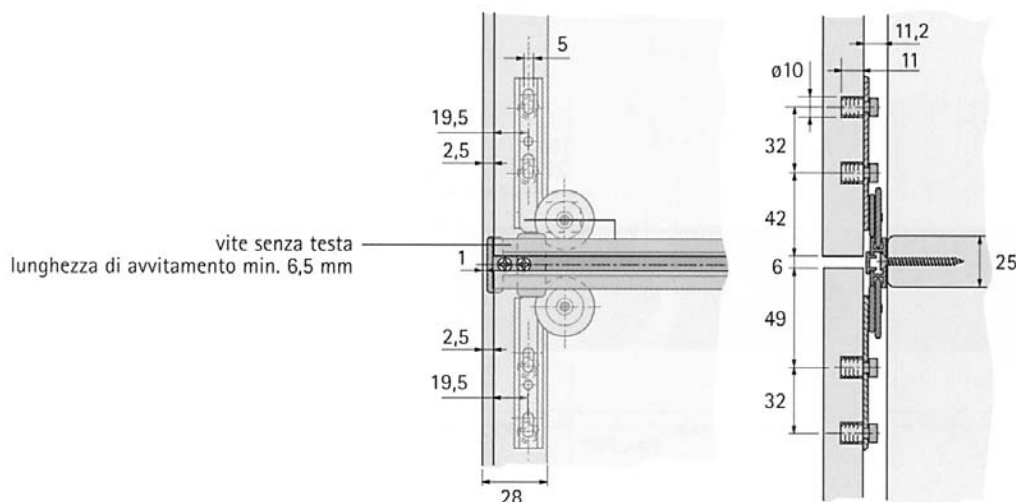


L = 430 - 480
X = 144
Y = -7 + B

Sistema scorrevole per ante a binario singolo TOP LINE 66

Caratteristiche tecniche:

- Peso anta max. 10 kg.
- Funzione di scorrimento a binario singolo
- Aggancio superiore ed inferiore identico
- Fissaggio invisibile
- 2 ante possono scorrere direttamente una sopra l'altra all'interno di un solo binario.



Il dispositivo scorrevole è composto da:

- n. 2 carrelli di scorrimento sx e 2 dx
- binario di scorrimento in alluminio 3000 mm. o tagliato a misura